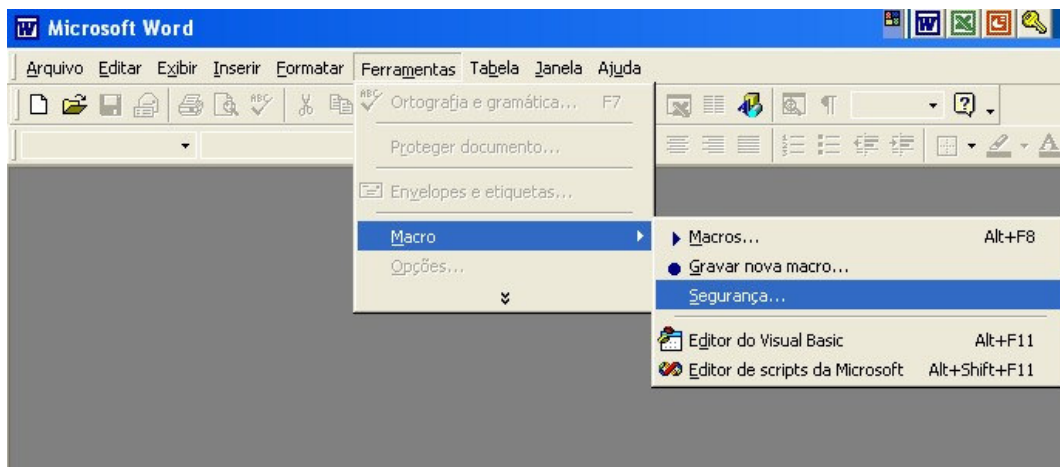
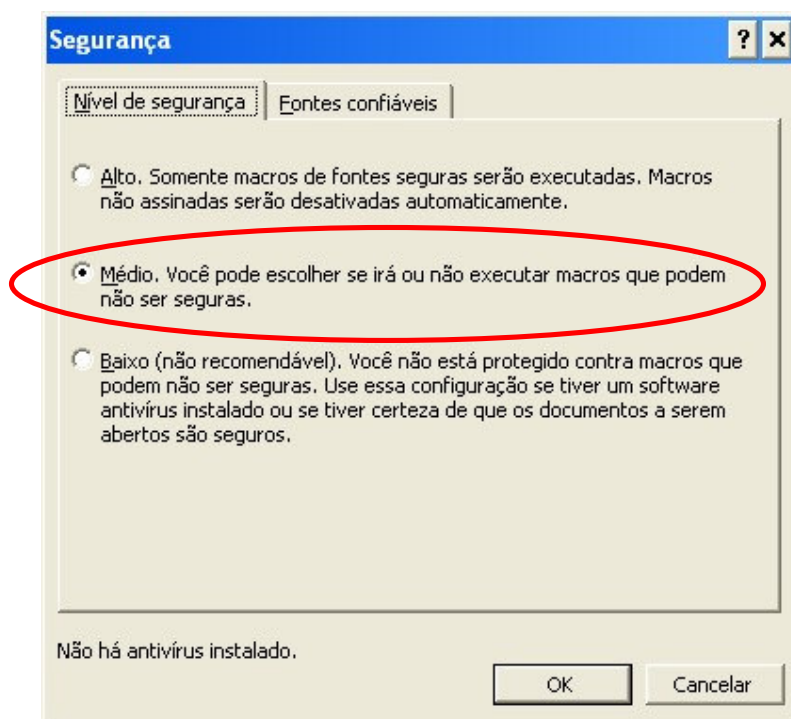


Para utilização da versão com macro, certifique-se de que seu editor de texto permite a execução de macros.

No caso do Word 2000, verifique se a opção de nível de segurança está no **nível médio** (ou inferior). Para isso, acesse o menu Ferramentas → Macro → Segurança... conforme imagem abaixo:

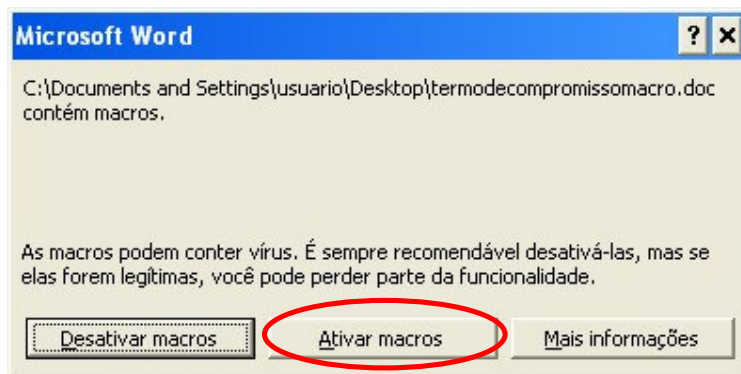


Na janela que abre, certifique-se de que o nível de segurança **médio** (ou inferior) esteja selecionado, conforme a imagem abaixo:



Após a verificação, feche o editor de texto antes de abrir o “Termo de Compromisso – Com Macro”.

Ao abrir o “Termo de Compromisso – Com Macro”, surgirá uma janela de diálogo como a que segue:



Então deve-se clicar em “Ativar Macros”. A partir daí, é só utilizar o formulário.